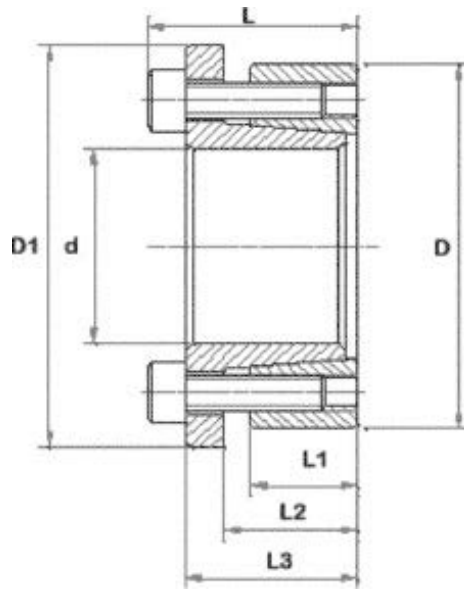


Self Locking Units (Type-07) (Self Centering)



Dimensions							Transmissible Axial Force KN	Transmissible Torque Nm	Pressure		Clamping Screws DIN912-12.9		
d	D	D1	L1	L2	L3	L			Shaft Surface Pressure N/mm ²	Hub Surface Pressure N/mm ²	No.	Size	Screws Tightening Torque Nm
20	47	56	17	22	28	34	26	256	222	94	5	M6x20	17
25	50	59	17	22	28	34	31	383	213	106	6	M6x20	17
30	55	64	17	22	28	34	31	460	177	97	6	M6x20	17
35	60	69	17	22	28	34	41	716	203	118	8	M6x20	17
38	65	74	17	22	28	34	41	778	187	109	8	M6x20	17
40	65	74	17	22	28	34	41	819	178	109	8	M6x20	17
45	75	84	20	25	33	41	65	1458	212	127	7	M8x25	41
48	80	87	20	25	33	41	65	0A	200	120	7	M8x25	41
50	80	89	20	25	33	41	65	1620	191	119	7	M8x25	41
55	85	94	20	25	33	41	74	2037	199	129	8	M8x25	41
60	90	99	20	25	33	41	74	2223	182	121	8	M8x25	41
65	95	104	20	25	33	41	83	2710	189	129	9	M8x25	41
70	110	119	24	30	40	50	120	4203	211	134	8	M10x30	83
75	115	124	24	30	40	50	120	4754	197	128	8	M10x30	83
80	120	129	24	30	40	50	120	4804	184	123	8	M10x30	83
85	125	134	24	30	40	50	135	5742	195	133	9	M10x30	83
90	130	139	24	30	40	50	135	6080	184	128	9	M10x30	83
95	135	144	24	30	40	50	150	7131	194	137	10	M10x30	83
100	145	154	26	32	44	56	175	8732	198	137	8	M12x35	145
110	155	164	26	32	44	56	175	9605	180	128	8	M12x35	145
120	165	174	26	32	44	56	196	11787	186	135	9	M12x35	145
130	180	189	34	40	52	64	262	17024	175	126	12	M12x35	145
140	190	199	34	40	54	68	267	18703	166	122	9	M14x40	230
150	200	209	34	40	54	68	297	22259	172	129	10	M14x40	230
160	210	219	34	40	54	68	326	26119	177	135	11	M14x40	230
170	225	234	44	50	64	78	356	30276	140	106	12	M14x40	230
180	235	244	44	50	64	78	356	32057	133	102	12	M14x40	230
200	260	0A	44	50	64	78	356	0A	0A	0A	0A	M14x40	230